

L'hébergement à l'Enac Toulouse



LOUIS BLERIOT



ECOLE NATIONALE DE L'AVIATION CIVILE

Sommaire



Ecole Nationale
de l'Aviation Civile
7 avenue Edouard Belin
CS 54005
31055 Toulouse Cedex 4

1 SITUATION ET CAPACITÉ D'HÉBERGEMENT

2 DESCRIPTION DE L'OFFRE D'HÉBERGEMENT POUR LES ÉLÈVES ENAC

2-1 Résidences ADER BLÉRIOT

2-2 Résidences GALY - BASTIÉ - GARROS

3 DESCRIPTION DE L'OFFRE D'HÉBERGEMENT POUR LES STAGIAIRES EN FORMATION CONTINUE ET INTERVENANTS EXTÉRIEURS

4 SERVICES ANNEXES

5 CONTACT ET ACCÈS

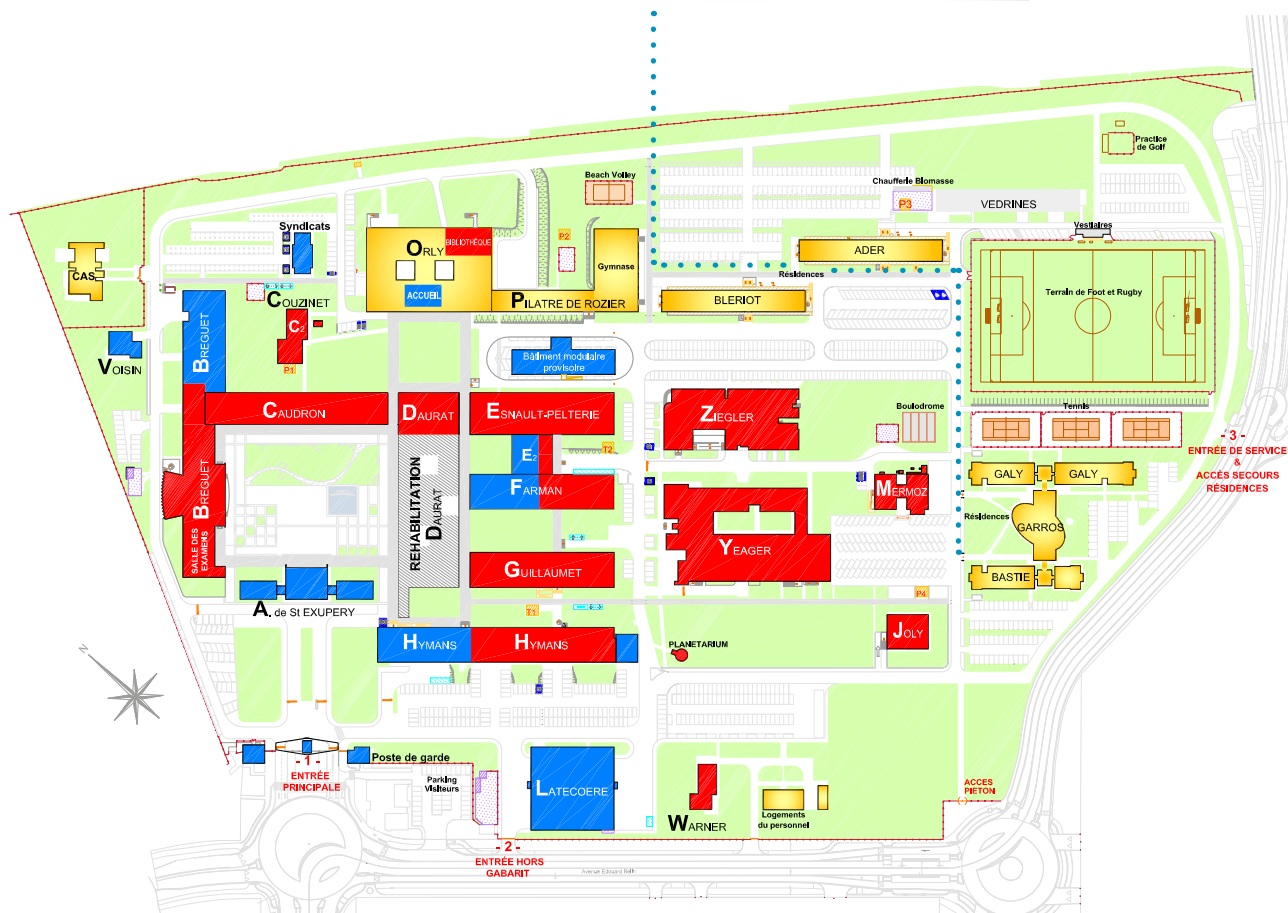


1 SITUATION ET CAPACITÉ D'HÉBERGEMENT

Plan de l'ENAC

Zone pédagogique

Zone résidentielle



Au CŒUR DU CAMPUS, l'ENAC Toulouse dispose actuellement d'un parc résidentiel de 722 logements étudiants répartis ainsi :

- ✓ 302 studios de 16 m²
- ✓ 420 studettes de 12 m²

dont 10 studios réservés aux personnes à mobilité réduite de 20 m² mini et 18 studios "hôteliers" de 20 m² mini

2

DESCRIPTION DE L'OFFRE D'HÉBERGEMENT POUR LES ÉLÈVES ENAC

2-1 Résidences ADER et BLÉRIOT

CAPACITÉ BLÉRIOT

-209 studettes de 12 m²
-14 studios VIP (prestations hôtelières) de 20 m²

CAPACITÉ ADER

211 studettes de 12 m²
- 4 studios VIP (prestations hôtelières) de 20 m².

ÉQUIPEMENT STUDETTE

- CHAQUE LOGEMENT DISPOSE DE L'ÉQUIPEMENT SUIVANT :

- Un lit de 200 x 90 cm équipé (couverture, oreiller ...),
- Un plan de travail équipé permettant d'accueillir un PC et son écran ,
- Une kitchenette équipée de placards de rangements, d'une étagère pouvant recevoir un four micro onde, d'un évier, deux plaques électriques, et un réfrigérateur de 110 litres,
- Une salle d'eau comprenant une douche, un lavabo, un WC,
- Un espace de rangement comprenant une penderie et des étagères,
- Une bibliothèque,
- Une chaise de bureau,
- Une table repas pliante,
- Une lampe de bureau,
- Un miroir mural,
- Une prise TV tri-fonctions (FM, Satellite et terrestre TNT) , une prise téléphone permettant d'accéder au réseau de téléphonie public (téléphone et ADSL),
- Un accès internet gratuit par câble (connexion RJ45),
- Tension d'alimentation du réseau électrique : 230 V 50 Hz,
- Une serrure électrique commandée par badge à lecture de proximité pour la porte palière,
- Un interphone,
- Un kit vaisselle.



2-2 Résidences GALY, BASTIÉ et GARROS



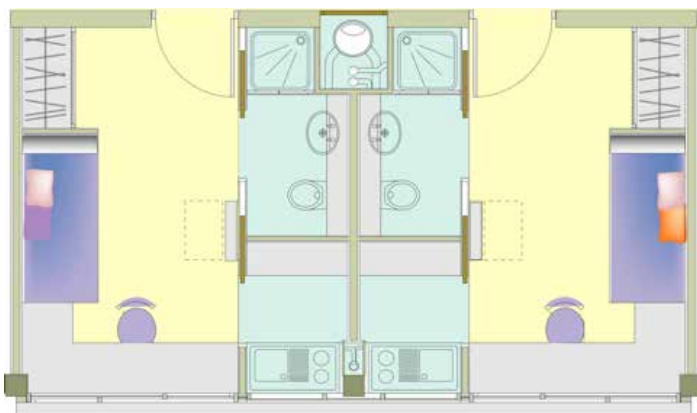
CAPACITÉ

- Capacité : 302 studios de 16 m² et 6 studios réservés aux personnes à mobilité réduite de 20 m².

ÉQUIPEMENT STUDIOS

- CHAQUE LOGEMENT DISPOSE DE L'ÉQUIPEMENT SUIVANT :

- Un lit de 200 x 90 cm équipé (couverture, oreiller ...),
- Un plan de travail équipé permettant d'accueillir un PC et son écran,
- Une kitchenette équipée de placards de rangements, d'une étagère pouvant recevoir un four micro onde, d'un évier, deux plaques électriques, et un réfrigérateur de 110 litres,
- Une salle d'eau comprenant une douche, un lavabo, un WC,
- Un espace de rangement comprenant une penderie et des étagères,
- Un espace de rangement pour les valises de grandes dimensions,
- Une bibliothèque,
- Une chaise de bureau,
- Une table repas pliante,
- Une lampe de bureau,
- Un miroir mural,
- Une prise TV tri-fonctions (FM, Satellite et terrestre TNT), une prise téléphone permettant d'accéder au réseau de téléphonie public (téléphone et ADSL),
- Un accès internet gratuit par câble (connexion RJ45),
- Tension d'alimentation du réseau électrique : 230 V 50 Hz,
- Une serrure électrique commandée par badge à lecture de proximité pour la porte palière,
- Un interphone,
- Un kit vaisselle.



3

DESCRIPTION DE L'OFFRE POUR LES STAGIAIRES EN FORMATION CONTINUE OU INTERVENANTS EXTÉRIEURS

Résidences ADER et BLÉRIOT :

Équipement et prestations proposés pour les studios VIP (Prestations hôtelières)

ÉQUIPEMENT STUDIOS VIP

- CHAQUE LOGEMENT DISPOSE DE L'ÉQUIPEMENT SUIVANT :

- Un lit de 200 x 140 cm équipé,
- Un plan de travail équipé permettant d'accueillir un PC et son écran,
- Une kitchenette équipée de placards de rangements, d'un évier, deux plaques électriques, d'une bouilloire, d'un micro-onde et un réfrigérateur de 110 litres,
- Une salle d'eau comprenant une douche, un lavabo, un WC,
- Un espace de rangement comprenant une penderie et des étagères,
- Un espace de rangement pour les valises de grandes dimensions,
- Une bibliothèque,
- Une chaise de bureau,
- Une table repas pliante,
- Un miroir mural,
- Un tabouret,
- Une lampe de bureau,
- Un kit vaisselle comprenant couverts, assiettes, tasses, verres, bols et ustensiles de cuisine,
- 1 TV écran plat,
- Tension d'alimentation du réseau électrique : 230 V 50 Hz

SERVICES INCLUS

- Accueil personnalisé et accompagnement en chambre,
- Tous les 3 jours : changement des draps, linge de toilette en nettoyage du logement,
- Mise à disposition d'un kit de toilette complet avec réassort des produits de corps et sachets de thé et café,
- Accès Internet gratuit (connexion par câble RJ45)
- Télévision avec accès gratuit au bouquet de chaînes satellites internationales.



Le règlement du séjour se fait auprès de l'Agence Comptable deux jours avant le départ, en espèces pour les sommes inférieures à 300 € uniquement, par chèque ou par carte bancaire sur présentation d'une fiche d'hébergement éditée par l'accueil des résidences.

4 SERVICES ANNEXES

L'ENAC met à disposition de ses résidents les services suivants :



AGENCE COMPTABLE - HEURES D'OUVERTURE

- Lundi au vendredi:
08h30 à 12h15 et 13h00 à 16h00
- Tél : 33 (0) 5 62 17 44 56
- Fax : 33 (0) 5 62 17 44 75

- o Laverie automatique dans la résidence ADER comprenant 10 machines à laver et 4 sèche-linge
- o Kit linge tarif
- o Ménage
- o Borne d'accès Internet gratuit dans la résidence Garros
- o Accès internet dans les logements
- o Distributeurs de boissons froides, boissons chaudes et sandwiches
- o Installations sportives comprenant 3 courts de tennis, 1 salle de musculation, 1 terrain de sport en synthétique et 1 gymnase (sur réservation) + Beach Volley
- o Locaux Vélo/Moto
- o Salle TV (sur réservation)
- o Salles Informatiques libre service
- o Accès gratuit au bouquet de chaînes satellites internationales dans les résidences ADER et BLÉRIOT
- o Salles de réunion (sur réservation)
- o Restaurant et cafétéria
- o Twimm

Heures d'ouverture & Tarifs du restaurant, cafétéria

HEURES D'OUVERTURE DU RESTAURANT :

- la semaine : 11h30 à 14h00 et 19h00 à 20h30
- le week-end : 12h00 à 13h00 et 19h à 20h30

TARIF ÉTUDIANT

AVEC SUBVENTION :

- prix moyen d'un repas : entre 2,44 € et 5,19 €
- prix du petit déjeuner : entre 1,66 € et 2,36 € (servi à la cafétéria)

HEURES D'OUVERTURE DE LA CAFÉTÉRIA :

- la semaine : 07h15 à 15h00
- le week-end : fermé

TARIF SANS SUBVENTION

- prix moyen d'un repas : 8,31 €
- prix du petit déjeuner : entre 1,66 € et 2,36 € (servi à la cafétéria)

CONTACT ET ACCÈS



ADRESSE

**Service Hébergement,
Résidence Garros**

7 avenue Edouard Belin

CS 54005

31055 Toulouse Cedex 4

Tel : 33 (0)5 62 17 45 30

Fax : 33 (0)5 61 25 31 71

Courriel : hebergement@enac.fr



1

PAR TRANSPORTS EN COMMUN :

Métro ligne B (station Faculté de pharmacie) et Bus Ligne 78 (arrêt ENAC) ou (station Ramonville St-Agne) et Bus lignes 37 et 68 (arrêt ENAC)
<http://www.tisseo.fr>

ACCÈS TRAMWAY :

Aéroport : à proximité du hall C, niveau Arrivées, et de la gare bus.

Premiers départs : 5h57 d'Aéroport

Derniers départs : Aéroport : à 23h58

(du dimanche au jeudi) ; à 00h20 vendredi et samedi)

2

A VÉLO :

Service Vélo-Toulouse (station ENAC n° 223)

<http://www.velo.toulouse.fr>

CONSIGNES



PRÉVENTION INCENDIE

- Toute personne doit prendre connaissance et observer les prescriptions affichées sur les lieux de résidence, notamment les consignes de sécurité en cas d'incendie et les conseils pratiques de prévention

EN CAS D'INCENDIE

• REJOINDRE le «point» de rassemblement en suivant le guide file ou serre-file d'évacuation



EN CAS D'ACCIDENT ou D'URGENCES MÉDICALES

• PREVENIR le poste de sécurité du site 5555
• CONTACTER le SAMU (15 ou 18) ou les POMPIERS (18) ou le 112



HANDICAP

• RESPECTER la réglementation relative au handicap
• RESPECTER les emplacements réservés
• Les espaces de circulation doivent demeurer libres en permanence



DIVERS

• RESPECTER la vitesse autorisée en vigueur sur le site.

