

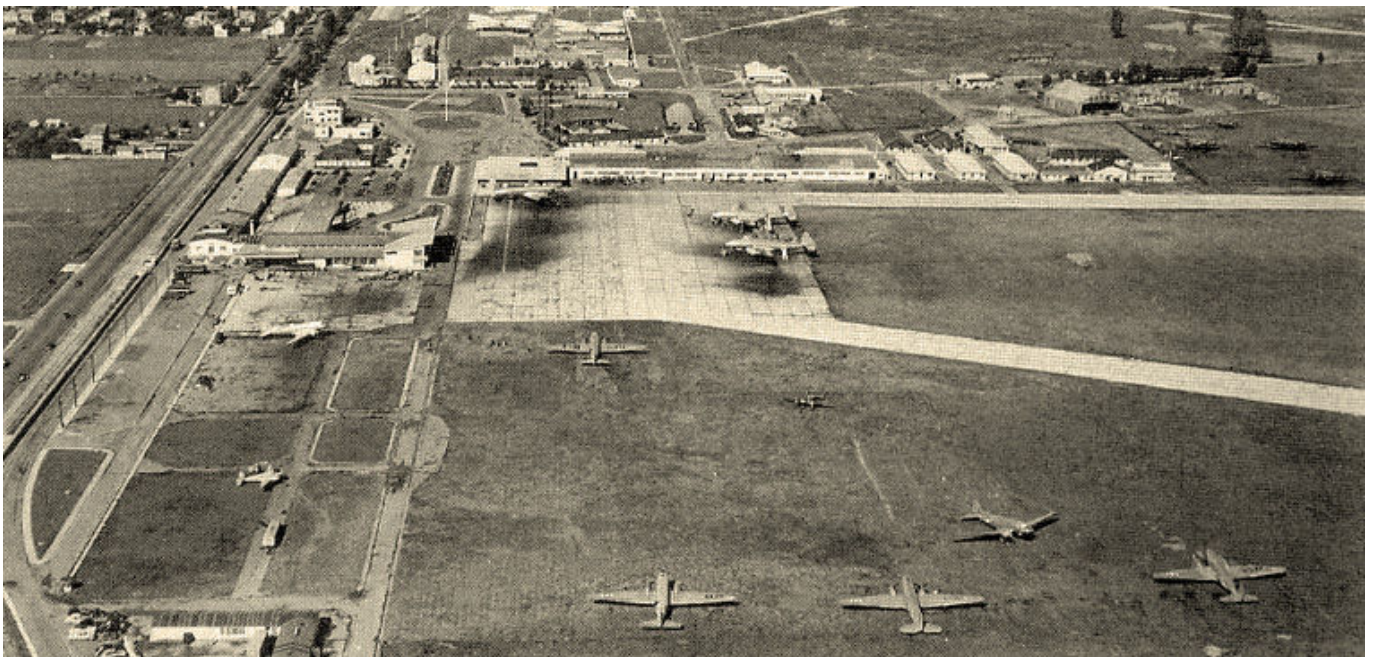
L'histoire de l'Enac

# Ecole Nationale de l'Aviation Civile

[L'histoire de l'Enac](#)

## 70 ans d'histoire de l'aviation

Avant de fusionner en 2011 l'Ecole Nationale de l'Aviation Civile (ENAC) et le Service d'Exploitation de la Formation Aéronautique (SEFA) ont chacune fortement marqué l'histoire de l'aéronautique française. L'ENAC est aujourd'hui un acteur incontournable de l'aéronautique en Europe et dans le monde.



## L'ENAC

Après la seconde guerre mondiale, la France est confrontée à une véritable explosion du transport aérien. Les avancées technologiques permettent de transporter plus de passagers, de façon plus sûre et de plus en plus loin. Cependant, un transport aérien sûr exige des cadres et des personnels de qualité. Il nécessite aussi une harmonisation des différents secteurs du monde de l'aviation et, par voie de conséquence, une meilleure connaissance réciproque de ceux qui œuvrent dans chacun de ces secteurs.

Telles sont les motivations des créateurs de l'ENAC. Au premier rang d'entre eux Max Hymans, alors Secrétaire Général de l'Aviation Civile et Commerciale (SGACC).

Son idée est simple : le transport aérien est un tout, nécessitant une étroite coordination entre ses

parties. Or quel domaine plus propice, pour affirmer l'interdépendance des métiers de l'aviation, que celui de la formation? L'ENAC sera cette école.

## **La vie à l'ENAC Orly**

Dès 1948, mais officiellement à partir de l'été **1949**, l'ENAC s'installe sur le domaine de l'aéroport d'Orly au cœur d'une activité essentielle au transport aérien : l'aéroport. Près des pistes, les élèves voient atterrir et décoller des avions, ils sont d'emblée placés au cœur de leur futur domaine d'activités. Cette implantation annoncée comme provisoire durera cependant quasiment 20 ans.

## **1969 L'ENAC voit la vie en rose**

C'est à la toute fin des années 60 que de grands changements vont intervenir pour l'ENAC. À l'étroit dans des locaux devenus vétustes et inadaptés, au bord d'un aéroport qui a vu son trafic explosé, l'ENAC doit impérativement trouver un nouvel environnement pour s'épanouir.

Plusieurs projets seront envisagés, finalement, la politique de décentralisation alors en vigueur aura raison de l'ENAC à Paris. Désormais Toulouse sera la terre d'accueil de l'école de l'aviation civile française.

Une ville qui a vu décoller les pionniers de l'Aéropostale, tout un symbole !

Ainsi en septembre 1968, l'ENAC inaugure ses toutes nouvelles installations situées au cœur du campus scientifique de Rangueil à proximité de l'université scientifique Paul Sabatier, du Centre National d'Etudes Spatiales (CNES), de nombreux laboratoires du CNRS, etc.

Toulouse donnait à l'ENAC un environnement aéronautique et scientifique particulièrement approprié.

Le 1er janvier 2011 l'Ecole Nationale de l'Aviation Civile (**ENAC**) et le Service d'Exploitation de la Formation Aéronautique (**SEFA**) ont fusionné.

## **Le SEFA**

Le SEFA est l'héritier direct d'une longue tradition d'implication de l'Etat dans l'aide à l'aviation légère.

**1936** : le Front Populaire crée des Sections d'Aviation Populaire (SAP), dans le but de démocratiser l'apprentissage du pilotage des avions légers chez les jeunes, puis pour « fournir » ensuite davantage de navigants à l'aviation militaire française.

**1946** : création du « Service de l'Aviation Légère et Sportive » (SALS), dont la vocation consiste essentiellement à mettre à disposition des aéro-clubs des avions et des instructeurs.

**1955** : le SALS devient « Service de la Formation Aéronautique et des Sports Aériens (SFASA), puis en 1959 le « Service de la Formation Aéronautique, du Travail Aérien et des Transports » (SFATAT), en 1964 c'est le Service de la Formation Aéronautique (SFA) et enfin Service de la Formation Aéronautique et du Contrôle Technique » (SFACT) en 1976.

Ces appellations successives reflètent les évolutions dans l'organisation de l'administration de l'Aviation Civile, mais aussi l'implication directe de l'Etat, dans la formation au pilotage. C'est ainsi que plusieurs « Centres Nationaux » seront créés, dès 1945, pour le vol-à-voile (Challes-les-Eaux, Beynes, la Montagne Noire, St Auban, Pont St Vincent), puis pour le vol moteur (Carcassonne en 1945, Saint Yan en 1947), et même pour le parachutisme (Biscarosse en 1953).

Au fil des ans l'Administration de l'aviation civile se retire cependant progressivement de ses

---

activités dans le domaine du Vol à Voile puis du parachutisme.

**1959** : le centre de Saint Yan accueille la première promotion d'Elèves Pilote de Ligne (EPL), inaugurant ainsi une nouvelle mission du SEFA : la formation des pilotes de transport.

La croissance de l'activité avion engendrera la création ou l'évolution de nombreux centres. Les Centres Nationaux étaient rattachés au service de l'Aviation Civile chargé de la formation. Création d'une structure unique de direction s'imposait.

C'est ainsi que fut créé le SEFA en 1993, regroupant dans une même structure tous les moyens nécessaires à l'accomplissement des missions confiées par la DGAC. La direction du SEFA fut implantée à Muret en 1996, en rassemblant l'ensemble des services centraux auparavant dispersés entre St Cyr l'Ecole et Paris.

[Retrouvez toute l'histoire de l'ENAC sur notre page Wikipedia ///](#)

[L'histoire de l'ENAC en images ///](#)

Documents

À voir aussi

Contact

**Source URL:** <http://enac.fr/fr/lhistoire-de-lenac-0>